

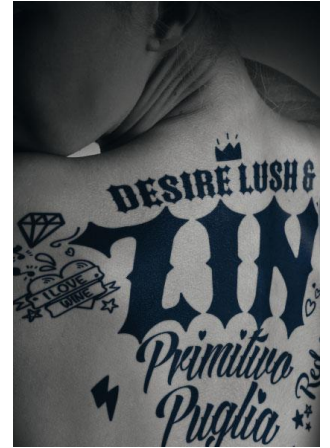
義大利·帕斯可酒莊 (Pasqua)

永恆不朽的愛戀

Pasqua 帕斯可酒莊座落於義大利東北部 帕斯可酒莊座落於義大利東北部 Verona 產區，莎翁名作<羅密歐&茱麗葉>正是以這座古城為背景。酒莊創建於 1925 年，歷經 90 年的釀酒工藝傳承，具遠見的帕斯可酒莊在 1980 年代率先建立了 Cecilia Beretta 研究中心，和 Verona 大學合作研究移植嫁接及葡萄園管理，讓酒莊在傳統的釀酒精神下，還擁有不斷創新能力。

Verona 市中心的 Juliet 故居吸引世界各地的旅人、愛侶和夫妻前來朝聖，人們在故居入口牆面上留下屬於自己「愛的宣言」，這些全被攝影師 Gio Martorana 紀錄下來，也成為酒莊熱門系列 <PassioneSentimento 羅密歐&茱麗葉> 酒標的靈感來源。

帕斯可酒莊決定以前衛酒標的 <刺青女孩> 向家族於釀酒和行銷上不斷創新的能力致敬，刺青女孩的背影也透露出思念以及渴望浪漫的情懷。



Wine is the Poetry of the Earth 葡萄酒是世間的詩歌

Pasqua 'Desire Lush and Zin' Primitivo

帕斯可酒莊 刺青女孩 紅葡萄酒

建議售價：\$800 / 750ml 產區：PUGLIA
葡萄品種：100% Primitivo (普里蜜提弗)

酒款介紹： 100%使用來自義大利南部的Puglia產區種植的「Primitivo」葡萄，與美國流行的Zinfandel葡萄一樣是源自於克羅埃西亞一個名為Crljenak的古老品種，兩者在基因上非常相近，口感表現也非常相似，多年來也一直被視為一模一樣的品種，這也是為什麼「刺青女孩」背部刺著代表Zinfandel的ZIN，強調兩種葡萄的淵源。

「刺青女孩」所代表的是大膽、前衛、創新的想法，以及渴望、思念、浪漫等情懷，就如同此款酒一樣，炫目的鮮紅色澤，濃郁直接的紅色果香，經過六個月橡木桶陳年，發展出令人感到溫暖的香草、可可和咖啡等氣息，酒體圓潤飽滿，尾韻柔軟延綿。

16~18°C是最佳品飲溫度，適合搭配各類煎、烤肉類

